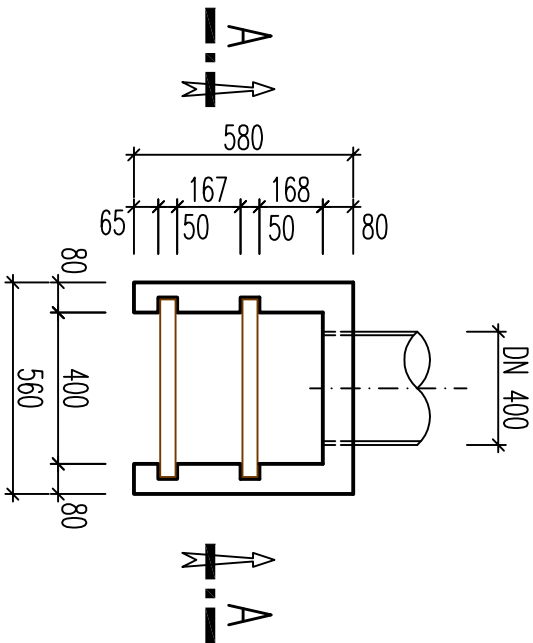
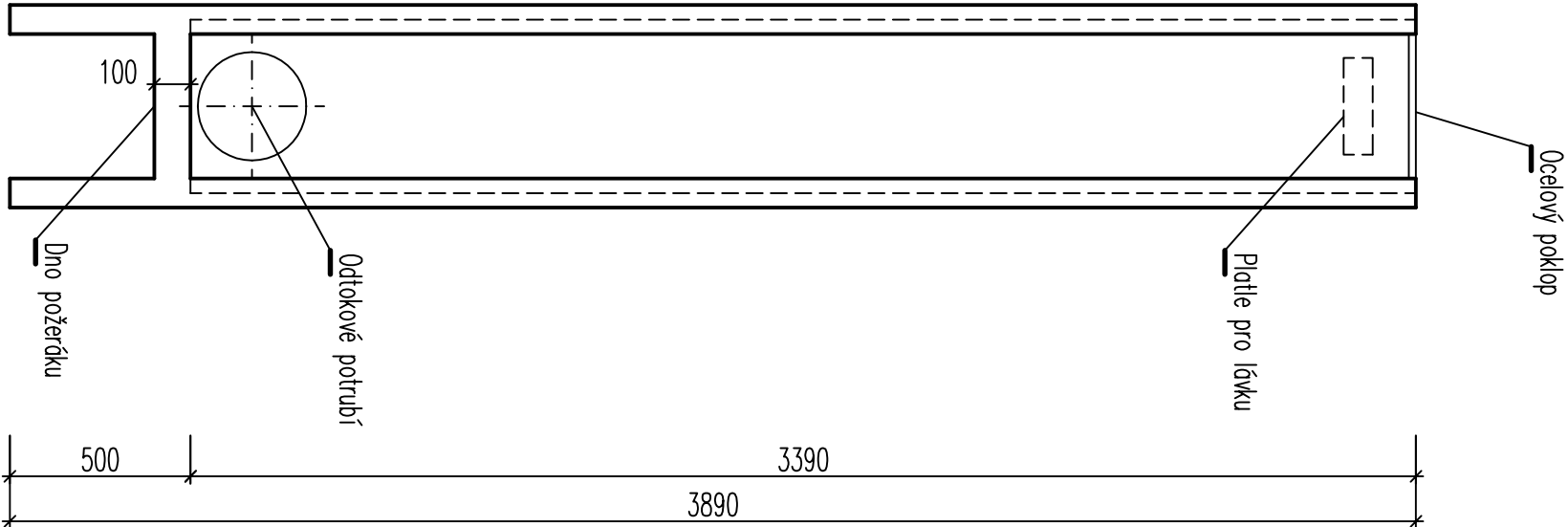


Půdorys vypouštěcího zařízení




Řez A - A



POZNÁMKA:

- KBEL BUDE NA STAVBU DODÁN DLE PŘEDPISANÝCH SPECIFIKACÍ A JIŽ SMONTOVÁN DO JEDNOHO KUSU
- PRO SNAŽŠÍ MANIPULACI PŘI DSAZOVÁNÍ VÝPUSTI BUDE KBEL OPATŘEN NA ZADNÍ STRANĚ OKY
- A Z VRCHNÉ STRANY ZÁVITOVÝMI POUZDRY N24 (MENŠÍ PROFIL) NEBO N30 (VĚTŠÍ PROFIL)
- VÝPUST BUDE VYROBENA Z VODOSTAVEBNÍHO BETONU C30/37 XF3
- DRÁŽKY PRO DLUŽE BUDOU TVOŘENY ŽELEZNÝMI U PROFILY ŠÍŘKY 50 MM
- DLUŽOVÉ STĚNY BUDOU TVOŘIT DŘEVĚNÉ FOSY VÝŠKY 0,15m – 0,20m
- SOUČÁSTÍ DODÁVKY VYPUSŤEČNHO ZAŘÍZENÍ BUDE VODOTEČNÁ LAŤ, KTERÁ BUDE UMÍSTĚNA NA BOČNÍ STRANĚ
- KOTEVNÍ DÉLKA 0,50M JE URČENA Z CELKOVÉ VÝŠKY KBELU

| | | | |
|--|--|--|--|
| <div><div>Natura Konzept s.r.o. ŘEŠENÍ VODY V KRAJINĚ Sídlo: Vrázova 2243/7,150 00 Praha 5 – Smíchov Provozovna: Na Hradbách 35/I, 377 01 Jindřichův Hradec email : info@naturakoncept.cz www: naturakoncept.cz, tel: 739 500 508</div></div> | | | |
| Vyracovat: Karel Urbánek | | Zodpovědný projektant: Ing.Martin Růžička, CSc | |
| Objednatel PD: Česká republika – Státní pozemkový úřad, Krajský pozemkový úřad pro Jihočeský kraj, Pobočka Tábor, Husovo náměstí 2938, 390 02 Tábor | | | |
| Název akce : | | | |
| KOPÚ Božejovice - Vodní nádrž „Horsín“ v k.ú. Božejovice | | | |
| Oddíl: D : Dokumentace objektů | | Stupeň PD: DSP | |
| Část: Svoriž [608831], Drahňovice [608815] | | Č. zakázky: M - 36 -21 | |
| Obsah výkresu : | | Měřítko: - | |
| Výpustné zařízení rybníka | | Datum: 6/2021 | |
| | | Č. výkresu: D.11 | |